



ZUSIE
Zukunft Siedlung

Einblicke in das Projekt

ZUSIE

Zukunft Siedlung – Klimaresiliente Umbaustrategien für die Siedlung
in Erpersdorf und deren Transfer

Katharina Kirsch-Soriano da Silva

Stadtteilarbeit, Caritas der Erzdiözese Wien

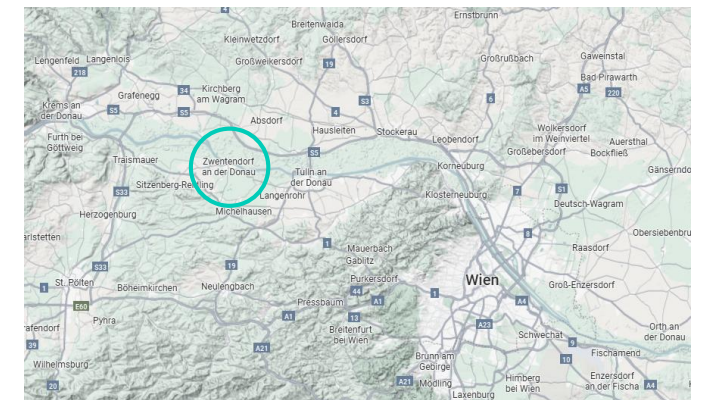
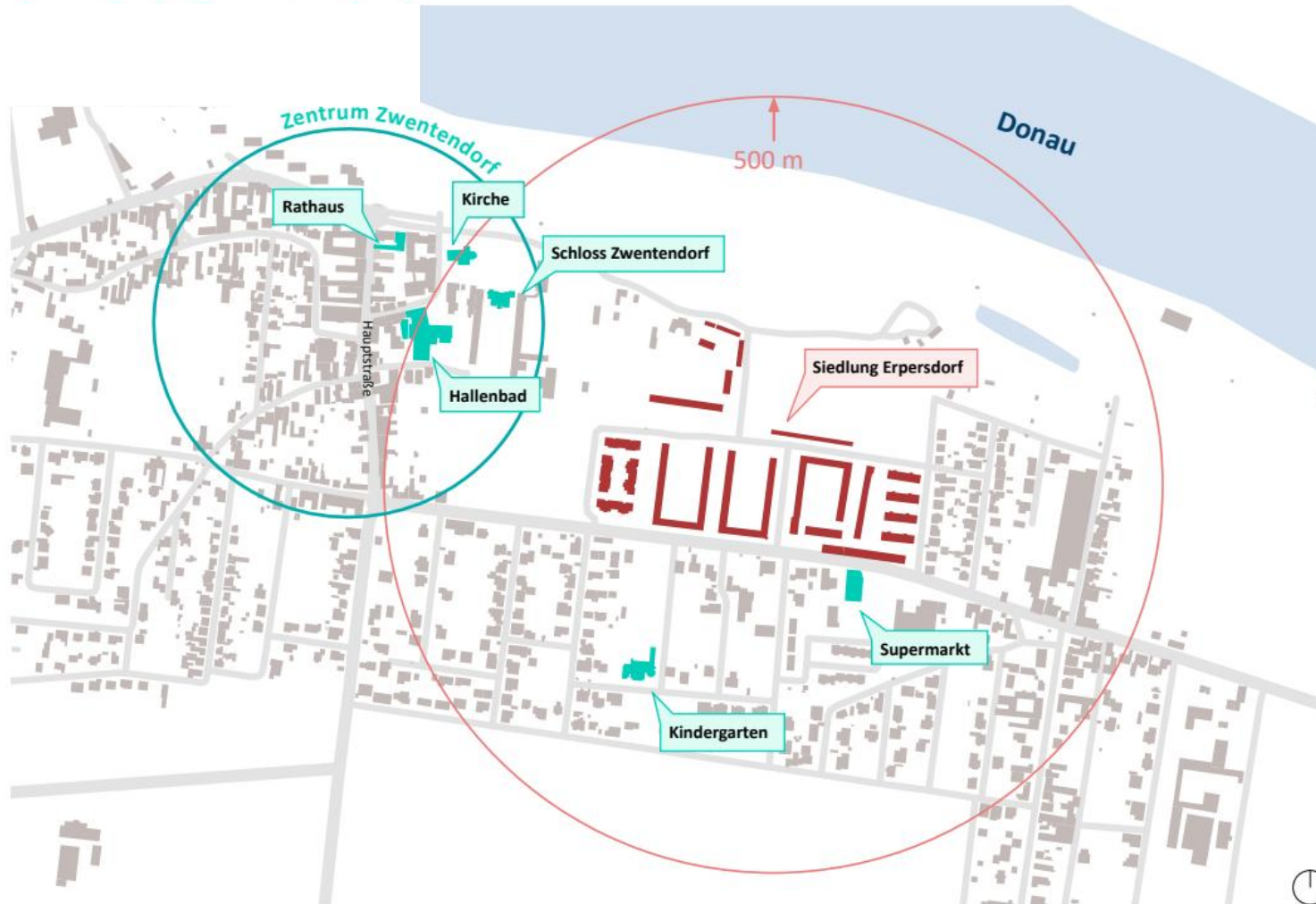
83. Deutscher Fürsorgetag, Fachforum „Den ökologischen Wandel sozial gestalten.
Gute-Praxis-Ansätze in Deutschland und Europa“

17.09.2025 | Erfurt

**Caritas
&Du**

Gemeinde Zwentendorf

Marktgemeinde im Tullnerfeld / NÖ |
rund 4.200 Einwohner:innen



Siedlung in Erpersdorf

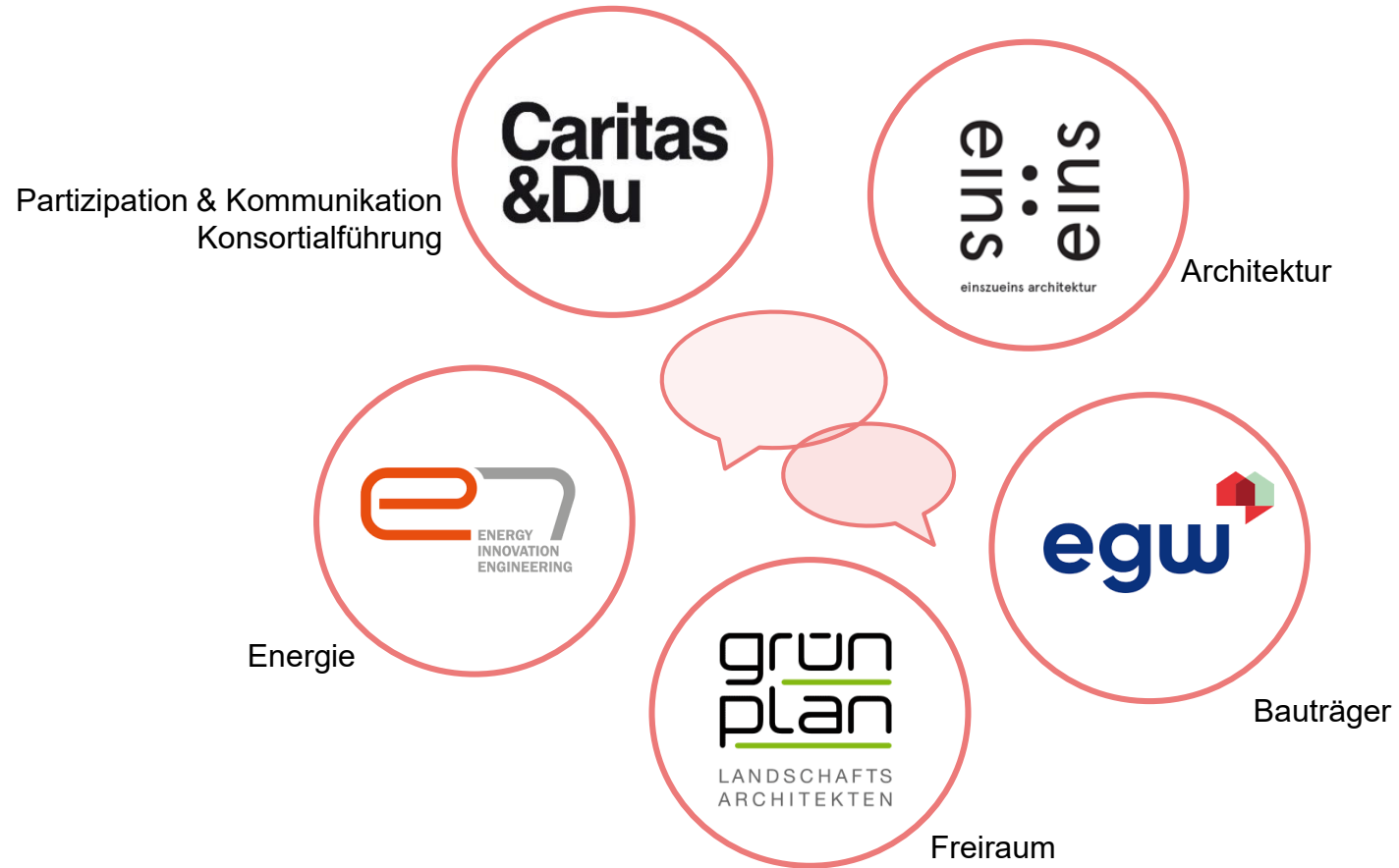
errichtet in den 1930er/1940ern, sowie in den 1990ern |
424 Wohneinheiten | durchschnittliche Wohnungsgrößen rund 60 m²



Projektpartner:innen

Projektlaufzeit: 1.4.2021 – 31.3.2026

Förderung: Klima- und Energiefonds

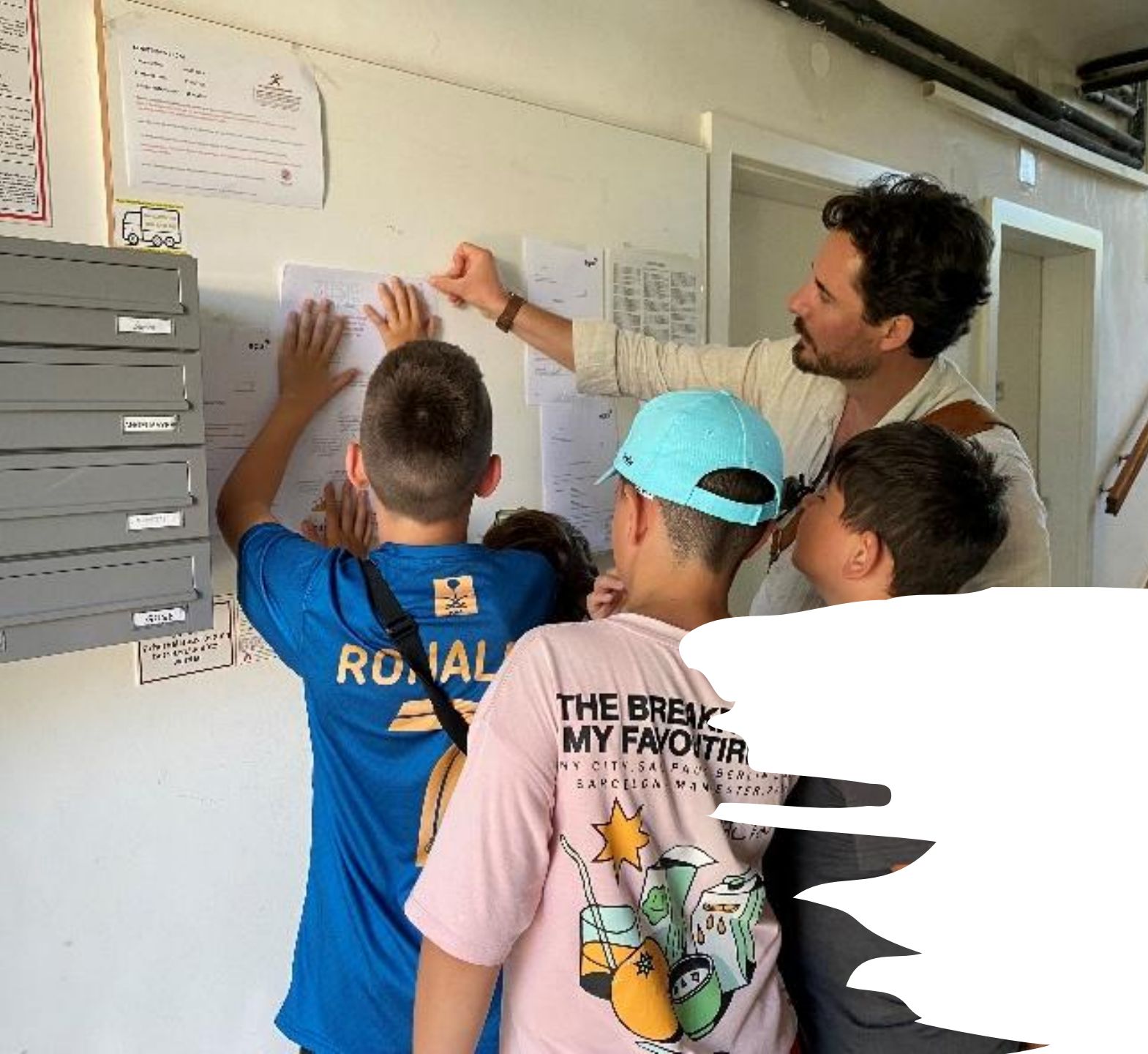




Gespräche vor Ort & Zukunftswerkstatt



Plauderbankerl



ZUSIE
Zukunft Siedlung

FÜR EIN BESSERES MITEINANDER
DAHA İYİ BİR BERABERLİK İÇİN
FOR BETTER TOGETHERNESS
ZA BOLJE ZAJEDNIŠTVO

Lasst uns alle
aufeinander **achten**, uns
respektieren und
miteinander **sprechen**.



Hepimiz birbirimizi
kollayalım, birbirimize
saygı duyalım ve
birbirimizle **konuşalım**.

Hajde da svi **obraćamo**
pažnju jedni na druge,
poštujemo jedni druge i
razgovaramo jedni sa
drugima.

Ruhezeiten sind von
22:00 bis 06:00 Uhr,
bitte zwischen diesen
Zeiten **leise** sein. **Pssst**.

Tišina je od 22:00 do
6:00, molimo vas da
budete **tihi** tokom
ovih vremena.

Für ein besseres Miteinander



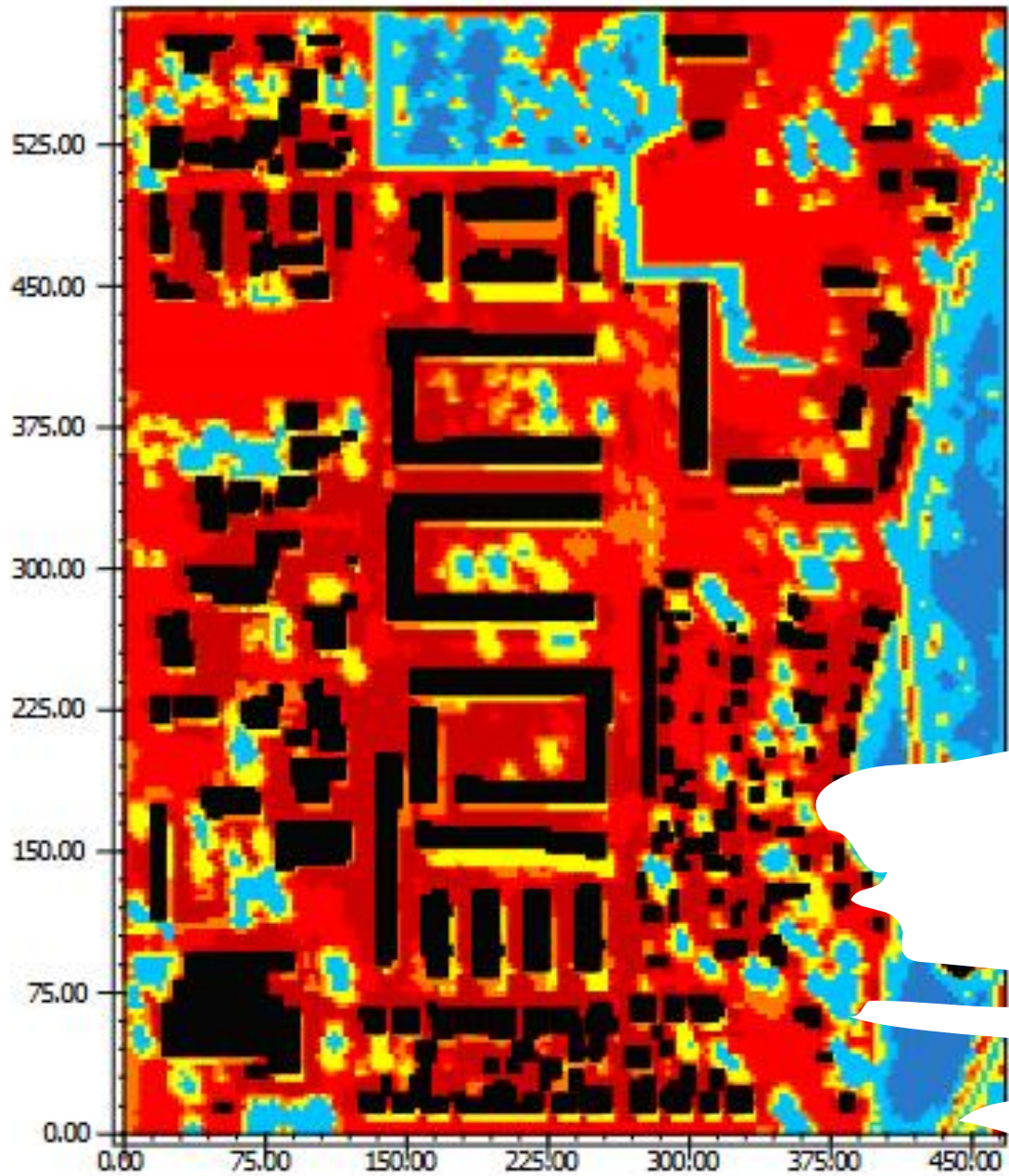
Hofpickniks & Umgestaltung der Höfe



Zukunftsraum in der Siedlung

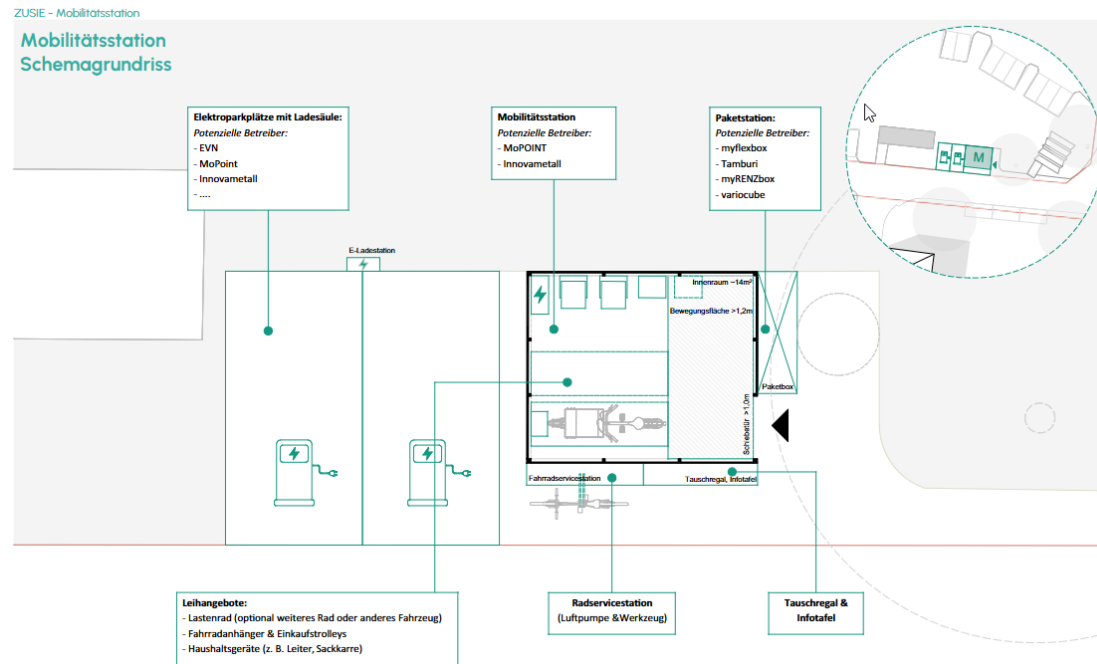


Freiraumfestival & Nachbarschaftsbeete

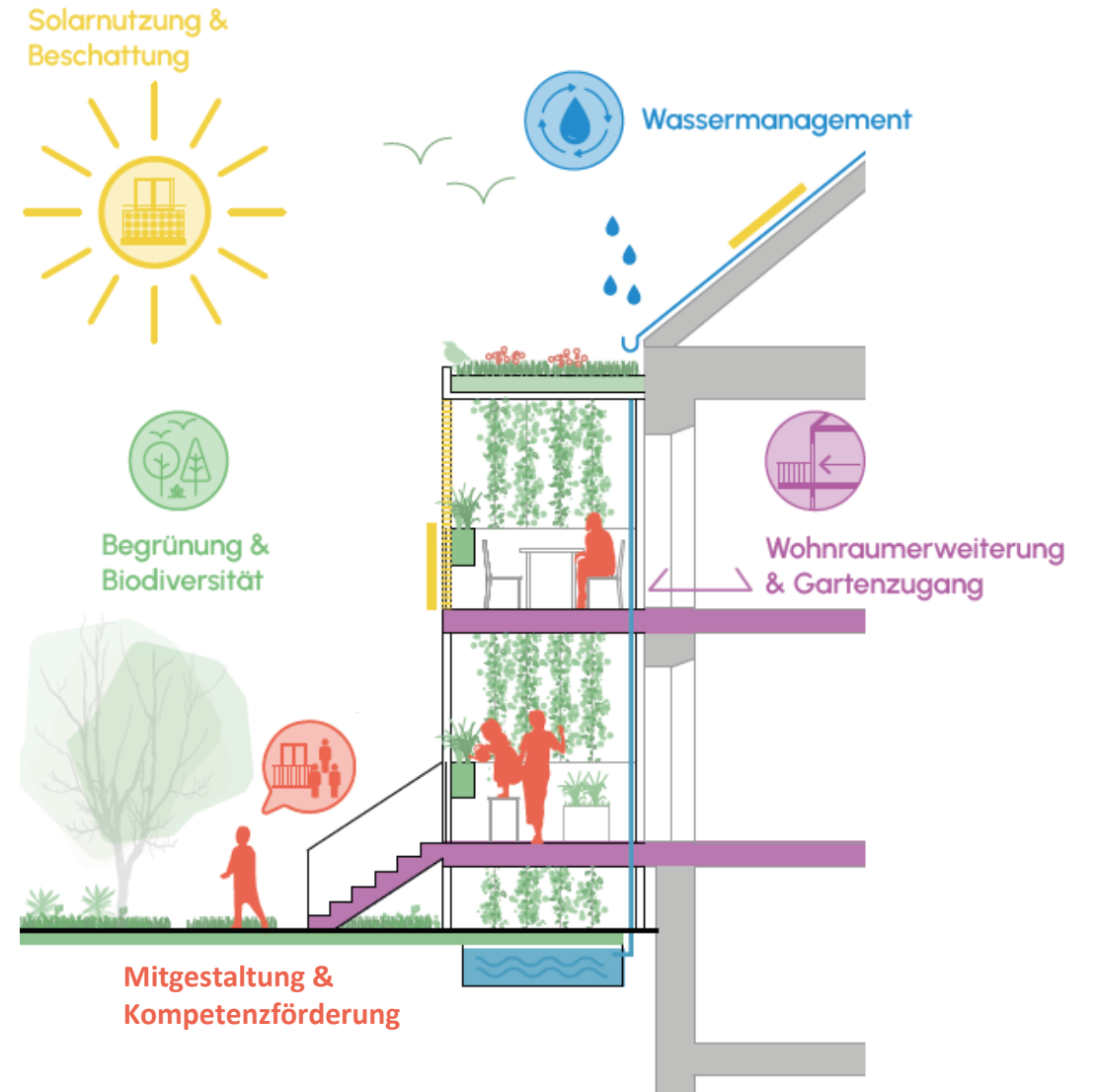


Mikroklimaanalyse & Aktionstag Hitze

In Planung: Mobilitätsstation

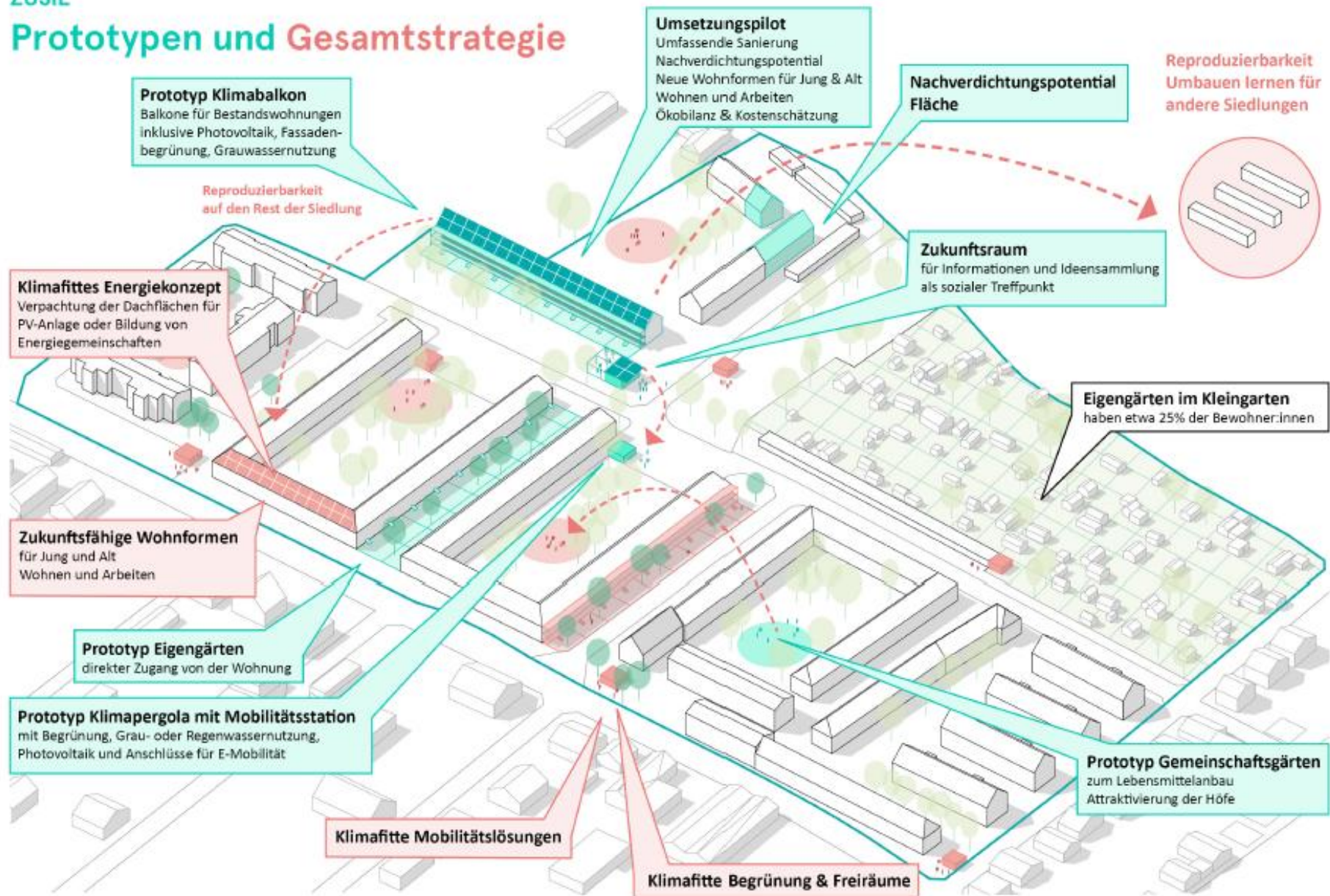


© Projekt ZUSIE, Grafiken: einszueins Architektur



& Klimabalkon

Prototypen und Gesamtstrategie



Potenziale & Fördernde Faktoren

- Präsenz in der Siedlung und Beziehungsaufbau
- Anknüpfen an den Wünschen und Bedürfnissen der Bewohner:innen
- Klimathemen erlebbar machen
- Vielfältige Methoden und Formate

Herausforderungen & Hemmende Faktoren

- Fachliche Ziele vs. Handlungsbedarfe aus Sicht von Bewohner:innen
- Schnell sichtbare Ergebnisse vs. lange Planungsprozesse
- Inklusion verschiedener Bevölkerungsgruppen
- Finanzierung UND Leistbarkeit von Maßnahmen



ZUSIE
Zukunft Siedlung

Danke für die Aufmerksamkeit!

Katharina Kirsch-Soriano da Silva

Kontakt:

katharina.kirsch@caritas-wien.at

www.caritas-stadtteilarbeit.at

**Caritas
&Du**